



대구한의대학교 학술정보원

도서관 이용안내교육

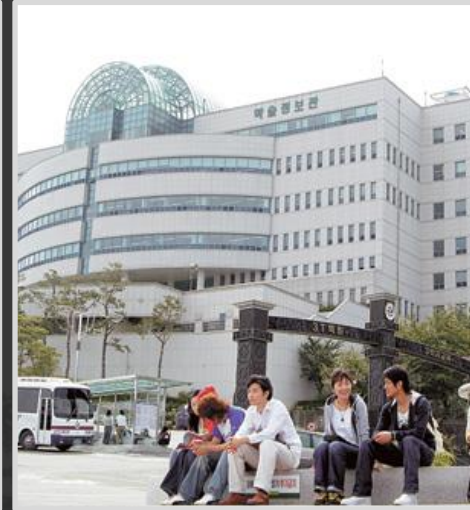


1

대구경북과학기술대학교
학술정보원

도서관 소개

학술정보관 소개



- 1982년 개관
- 1999년 학술정보관 준공
- 지상 6층 규모
- 수성캠퍼스 분관 동시 운영

- 연간 이용 통계(최근 5년 평균)



27만여 명



5만여 권

도서자료



577,000

국내서 : 약 465,000 권

국외서 : 약 112,000권

연속간행물 : 371종

비도서자료



16,000

CD/DVD : 약 13,000점

VIDEO TAPE : 3,195점

전자자료



37,000

전자저널 : 9,338종

학술DB : 4,034종

전자책 : 21,443권

E-Learning : 150종

오디오북 : 1,890종



2

대구경북과학기술대학교
학술정보원

도서관 시설 안내



3F

사무실
북카페

참고연속간행물실



- 사무실** 도서의 수서 / 정리 / 행정 업무 공간
- 북카페** 커뮤니케이션을 위한 카페시설
그룹스터디 / 토의 / 전시갤러리 등 활용
- 참고연속
간행물실** 사전, 학위논문, 국내외 연속간행물 보관
필요시 열람 가능



4F

종합자료실
복사실
개인문고
그룹스터디룸



종합자료실

도서자료의 열람 및 대출/반납

복사실

자료의 복사 및 인쇄 시설

개인문고

개인 기증자료 보관 시설

그룹스터디룸

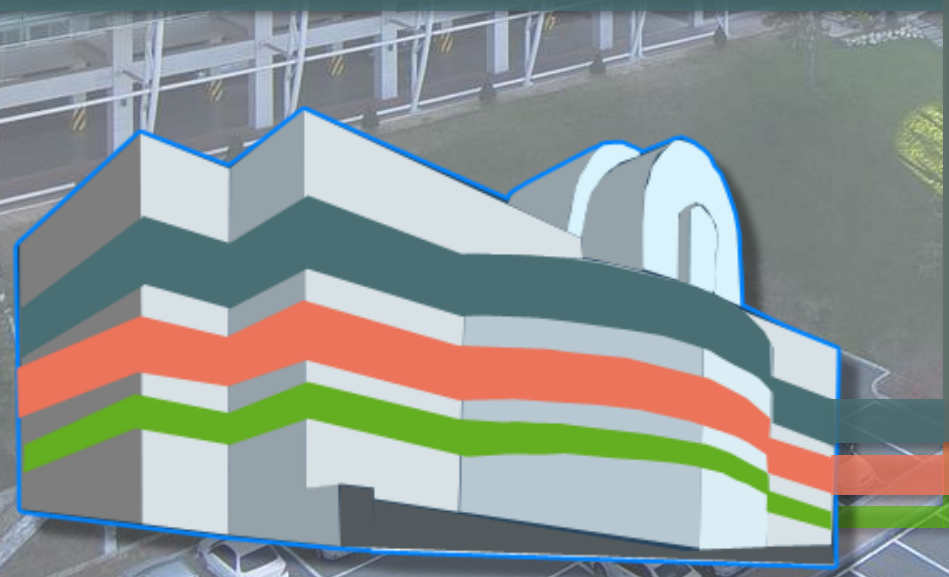
그룹스터디를 위한 공간

5F

전자정보실
자유열람실
한적실
단행본서고



- 전자정보실 비도서자료 및 전자정보 이용
- 자유열람실 개인학습 및 열람공간
- 한적실 동의보감을 비롯한 고문헌 소장
- 단행본서고 보존이 필요한 단행본 별도 소장





종합자료실



- 학술정보관 403호
- 도서자료 열람/대출
- 상호대차/원문복사
- 도서관 이용 안내

● 개관시간

	학기중	월~금
	08:20-20:00	토요일
	방학중	월~금
	09:00-17:00	

종합자료실

일반도서



테마도서/독서마라톤



참고도서



학술지/학위논문



국회도서관 원문검색



소지품보관함



일반도서



- 장서량 : 50만 여 권 (2017년 기준)
- 전주제분야의 도서 관내 소장
- 해당 도서는 열람 및 대출이 가능
- 관내의 키오스크(검색대)를 통해 도서 위치 파악 가능

테마도서 독서마라톤도서



- 정기적으로 도서관이 선정한 학생들에게 유용한 특정 테마의 도서를 별도 비치
- 독서마라톤(독서인증제) 교양필독서 300선 비치
- 독서마라톤 참여 및 목표 달성 시 총장 명의의 독서인증서와 스마트포인트 부여

참고도서



- 사전류, 연감류, 통계자료, 지도 등의 자료
- 다수의 원활한 이용을 위해 관외대출은 불허
- 종합자료실의 내부계단을 통하하여 입실 후 이용
- 열람 및 복사는 종합자료실 내에서 가능

학술지/학위논문



- 국내/외 인쇄형태 학술지 이용 가능
- 일부 외국학술지자료는 제본하여 보관
- 교내/외 학위논문 이용 가능
- 국외학술지제본서나 학위논문은 종합자료실 내의 내부계단을 통해 입장하여 이용
- 자료의 대출은 허용하지 않음
- 열람 및 복사는 종합자료실 내에서 가능
- 원문DB가 구축된 학위논문은 도서관 홈페이지에서 검색 후 열람 가능

국회도서관 원문검색



- 국회도서관자료 원문 이용 가능
- 원문검색 전용 PC를 이용하여 열람
- 국회도서관이 소장한 석박사학위논문, 학술지, 단행본 원문 이용

소지품보관함



- 위치 : 종합자료실 입구
- 입실 전 불필요한 개인 소지품 보관
- 열람시간 내에만 이용 가능
- 음식물이나 음료 등은 종합자료실 반입 불가

전자정보실



- 학술정보관 504호
- 비도서자료 이용
- 전자정보 이용 안내
- 수수한시네마 운영

● 개관시간

	학기중	월~금
	09:00-18:00	
	방학중	월~금
	09:00-17:00	

전자정보실

인터넷코너



프린터/스캐너코너



노트북코너



비디오코너



영상실



DVD서가



인터넷코너



- 좌석 수 : 56석
- 인터넷 이용 및 문서 작성을 위한 코너
- 학번 및 비밀번호를 이용하여 로그인
- 이용시간 : 2시간
- 대기 인원이 없을 경우 추가 사용 가능
- 이용종료 시 반드시 '사용종료'버튼 클릭
- 개인저장자료는 종료시 자동 삭제됨
- 게임 및 불법 웹사이트 접속 금지

프린터/스캐너코너



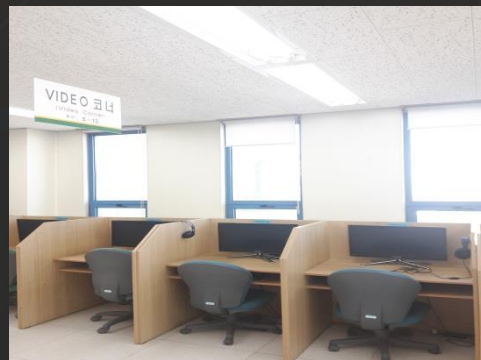
- 인터넷코너 중 6석
- 작업물 프린트 유료 지원(흑백)
- 4층 복사실에서 복사카드 구입 후 이용
- 5개석에서는 무료 프린트 가능(별도회원가입)
- 스캐너 2대 이용 가능(이미지편집은 불가)
- 국회도서관 자료 겸용 검색 가능(3석)

노트북코너



- 좌석 수 : 3석
- 개인 노트북 이용 코너
- 학내 무선인터넷 이용 가능
- 관내에서는 노트북 등을 대여하지 않음
- 게임 등 면학분위기를 해치는 행위 엄금

비디오코너



- 좌석 수 : 1인석 10석 / 2인석 2개실(4석)
- 관내의 영화 및 학술자료 이용
- DVD서가에서 자료를 선택하여 사용 가능
- DVD 2인 열람석 2실 배치
(도서관 홈페이지에서 예약 후 이용)



영상실



- 좌석 수 : 24석
- 관내 영상 자료의 단체 열람을 위한 시설
- 소규모 토론 또는 수업도 가능
- 방문 또는 도서관 홈페이지에서 시설예약
- 수수한시네마/시시콜콜시네마 프로그램 진행
(화~목은 음료 및 팝콘 무료 제공)

DVD서가



- DVD 종수 : 약 10,000여 종(2017년 기준)
- 신착 및 추천 DVD는 별도 서가에 비치
- 4층 종합자료실에 추천 DVD 별도 비치
- 관내 영상실 또는 VIDEO코너에서 이용 가능
- 필요시 대출 가능 (학부생 기준 최대 5점/3일)
* 일반도서 대출과 별도 대출 권수 산정

자유열람실

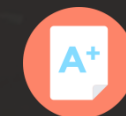


- 학술정보관 505호
- 개인학습공간
- 무인좌석발급시스템
- 1회 6시간 이용

● 개관시간



연중
06:00-24:00



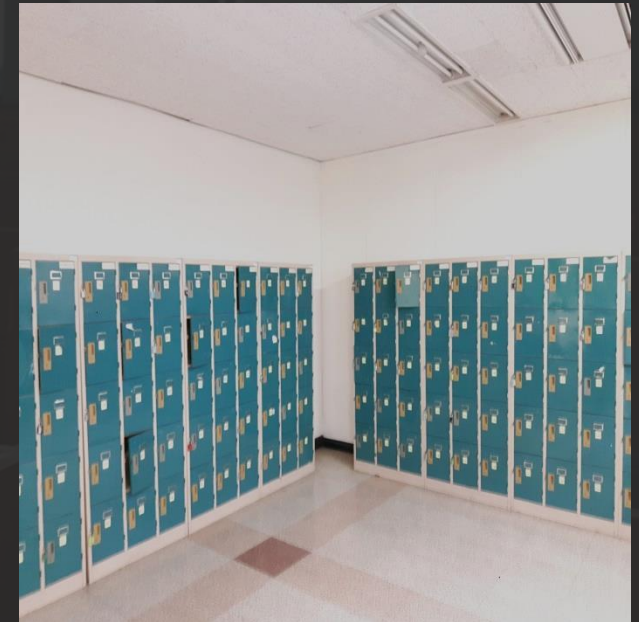
시험기간
24시간 개방

자유열람실

좌석발급시스템



보관함신청/이용



좌석발급시스템

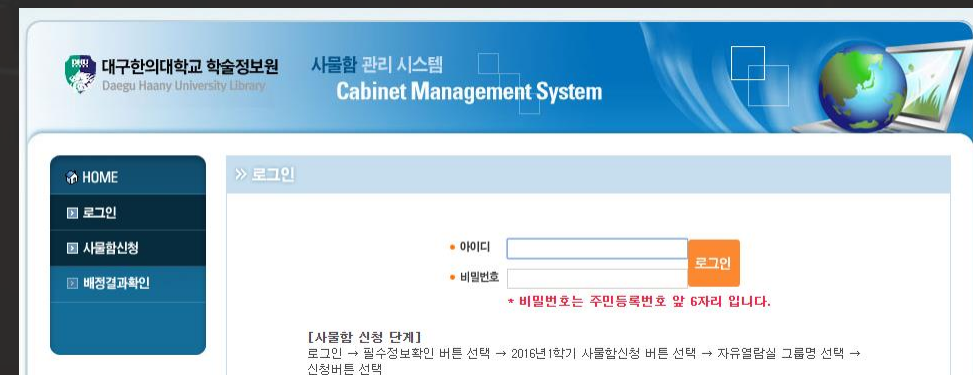


- 학기중 좌석발급시스템을 이용한 지정좌석제 시행
- 학생증 및 모바일학생증을 이용하여 발급 가능
- 1인 1회 6시간 이용 가능
- 종료 120분 전 이용 시간 연장 가능
- 대리발급 및 대리연장 불가
(적발시 90일간 좌석발급시스템 이용 정지)
- 시험기간 중 자치운영위원회 이용 계도 활동 수행

보관함신청/이용



- 3월 중 개인 보관함 신청 접수
- 보관함 위치 : 학술정보관 5층
- 신청방법 : 학술정보원 홈페이지 → My Library → 보관함신청 → 로그인 후 신청
- 컴퓨터 추천 방식으로 자동 추천 및 결과 통보
- 선정시 1년간 사물함 이용 가능



대구한의대학교 학술정보원 Daegu Haany University Library 사물함 관리 시스템 Cabinet Management System

HOME
로그인
사물함신청
배정결과확인

>> 로그인

아이디 비밀번호 로그인

* 비밀번호는 주민등록번호 앞 6자리 입니다.

【사물함 신청 단계】
로그인 → 필수정보확인 버튼 선택 → 2016년1학기 사물함신청 버튼 선택 → 자유열람실 그룹명 선택 → 신청버튼 선택



3

대구경북과학기술대학교
학술정보원

소장자료 안내

도서자료



일반도서

참고자료

연속간행물

학위논문

비도서자료



CD

DVD

VIDEO TAPE

전자자료



전자저널

학술DB

전자책

E-Learning

오디오북

도서자료



일반도서

참고자료

연속간행물

학위논문

일반도서

대출 가능한 국내외 단행본 자료

참고자료

대출 불가능한 제본학술지, 사전류, 연감류, 법령집, 통계자료, 지도 등
열람, 복사, 스캔만 가능

연속간행물

대출이 불가능한 학술잡지 및 교양잡지

학위논문

각종 석박사 학위논문
dCollection을 통해 이용 가능

비도서자료



CD

DVD

VIDEO TAPE

CD

음악 등이 저장된 매체

DVD

전자정보실에서 영화 및 다큐멘터리 DVD
대여 가능

VIDEO
TAPE

마그네티이프 형태의 영상자료

전자자료



전자저널

학술DB

전자책

E-Learning

오디오북

전자저널

전자파일 형태로 제공되는 학술저널
종류에 따라 원문, 기사, 색인정보 확인 가능

학술DB

다양한 학술 분야의 데이터베이스
최신동향, 인용정보, 학술원문 등 제공

전자책

교양분야 또는 전문학술분야 전자책 제공
PC와 모바일 환경에서 모두 열람 가능

E-Learning

어학컨텐츠, 문화예술강좌 등 교육자료
개인화 서비스를 이용한 진도 확인 가능

오디오북

음성 형태로 제공되는 도서



4 대구경북과학기술대학교
기술정보원 이용방법 안내

소장자료 통합검색

library.dhu.ac.kr

대구한의대학교 | ENGLISH | CHINESE | JAPANESE | SITEMAP | 로그인

대구한의대학교 학술정보원
Daegu Haany University Library

자료검색 전자정보검색 이용안내 게시판 My Library

“더 큰 세상을 향한 도전”
대구한의대학교에서 꿈과 미래가 시작합니다

설민석 검색 SFX전자자원
연계안내

이기검색어 943 도 권원우 김성희 911 05 512 515

- PC 홈페이지 : library.dhu.ac.kr
- 메인화면 검색창에 검색어 입력(서명, 저자, 출판사, 청구기호 등)
- 상세검색은 상단 메뉴의 '자료검색'에서 가능

소장자료 통합검색

소장자료

타기관자료

전체

검색

상세검색

키워드 전방일치 완전일치

결과내 검색

검색어[키워드 / 전체:설민석]

총 7건 중 7건 출력

1/1 페이지

열거형 테이블형

출판년

내림차순

10

조회

검색결과제한

자료유형

· 단행본 (4)
· E-BOOK (3)

출판사

· 휴먼큐브 (5)
· 문학동네 (4)
· 세계사 (1)
· 태건에듀 (1)

발행년도

· 2016 (2)
· 2015 (1)
· 2014 (4)

언어

· 한국어 (7)

소장처

· 삼성캠퍼스 (4)

1.



(설민석의) 조선왕조실록 : 대한민국이 선택한 역사 이야기

설민석

세계사

911.05 설민석

2016

단행본 목차

삼성캠퍼스 대출가능

2.



한국사능력검정 개념완성. [2]. 중급편 / 개정판

설민석

태건에듀

911.0077 설민석 -2016,2

2016

단행본

삼성캠퍼스 대출가능

3.



(버림받은 왕자) 사도 : 소통은 성군을 낳고, 불통은 역적을 낳는다

설민석

소장자료 통합검색



- 우리 학교 앱 > '학술정보관' 클릭 후 이동
(주소 : mlib.dhu.ac.kr)
- 상단 검색창에 검색어 입력
(서명, 저자, 출판사, 청구기호 등)
- 해당 페이지에서는 각종 모바일서비스도 이용 가능
(전자책, 학술DB, 오디오북 등)

소장자료 통합검색



- 모바일 홈페이지 : mlib.dhu.ac.kr
- 상단 검색창에 검색어 입력 (서명, 저자, 출판사, 청구기호 등)
- 해당 페이지에서는 각종 모바일서비스도 이용 가능
- 검색결과를 터치하면 상세화면을 확인 가능

소장자료 통합검색

- 도서관 내에서는 키오스크에서 자료 검색
- 검색 결과를 바로 출력하여 이용 가능



소장정보								B 캠퍼스간대출	? 소재불명도서	D 자료바탕
No.	등록번호	청구기호	소장처	도서상태	반납예정일	예약	서비스			
1	M0515179	911.058 설민석사	삼성캠퍼스/종합자료실/	대출가능			B ? D			
2	M0515180	911.058 설민석사 C2	삼성캠퍼스/종합자료실/	대출가능			B ? D			

자료유형 : 단행본

서명 : (버림받은 왕자) 사도 : 소통은 성군을
놓고, 불통은 역적을 낳는다

저자 : 설민석

출판사 : 휴먼큐브

청구기호 : 911.058 설민석사

출판년 : 2015

등록번호 : M0515179

소장처 : 삼성캠퍼스/종합자료실/

도서상태 : 대출가능

청구기호

1.  **(설민석의) 조선왕조실록 : 대한민국이 선택한 역사 이야기** 
 설민석
 세계사
 911.05 설민석주
 2016
 단행본 목차
 삼성캠퍼스 대출가능



소장정보
B 캠퍼스간대출
 ? 소재불명도서
 D 자료배달서비스
 인쇄

No.	등록번호	청구기호	소장처	도서상태	반납예정일	예약	서비스	매체정보
1	M0522950	911.05 설민석주	삼성캠퍼스/종합자료실/	대출가능			B ? D 인쇄	
2	M0522951	911.05 설민석주 C2	삼성캠퍼스/종합자료실/	대출중	2017-03-09		인쇄	
3	M0526077	911.05 설민석주 C3	삼성캠퍼스/종합자료실/	대출가능			B ? D 인쇄	
4	M0526078	911.05 설민석주 C4	삼성캠퍼스/종합자료실/	대출가능			B ? D 인쇄	

‘청구기호’란?

- 자료의 서가 위치를 나타내기 위해 일정한 규칙으로 부여하는 고유한 식별기호
- 도서관 소장 자료는 각 서가에 청구기호순(번호, 가나가, 알파벳순)으로 배열되어 있음
- 우리 도서관은 KDC(한국십진분류표)6판을 사용하고 있음

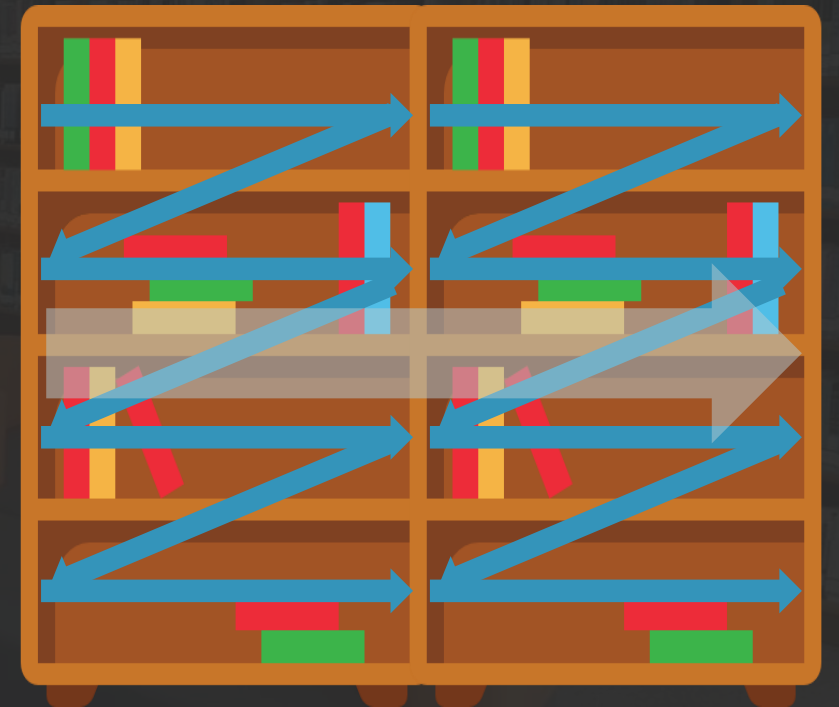
청구기호의 구성

RM	911.05	설민석ㅈ	V.1	C2
별치기호	분류기호	저자기호	권호차기호	복본기호
독서마라톤	도서의 주제 (900=역사)	저자명 + 서명의 초성	제1권	동일 도서 중 2번째
도서의 특성 별로 별치기호 부여	번호별 주제는 KDC분류표 참조	같은 분류기호 내의 도서 구분	시리즈 도서일 경우 권호수	동일 자료의 일련번호

서가 배열 순서

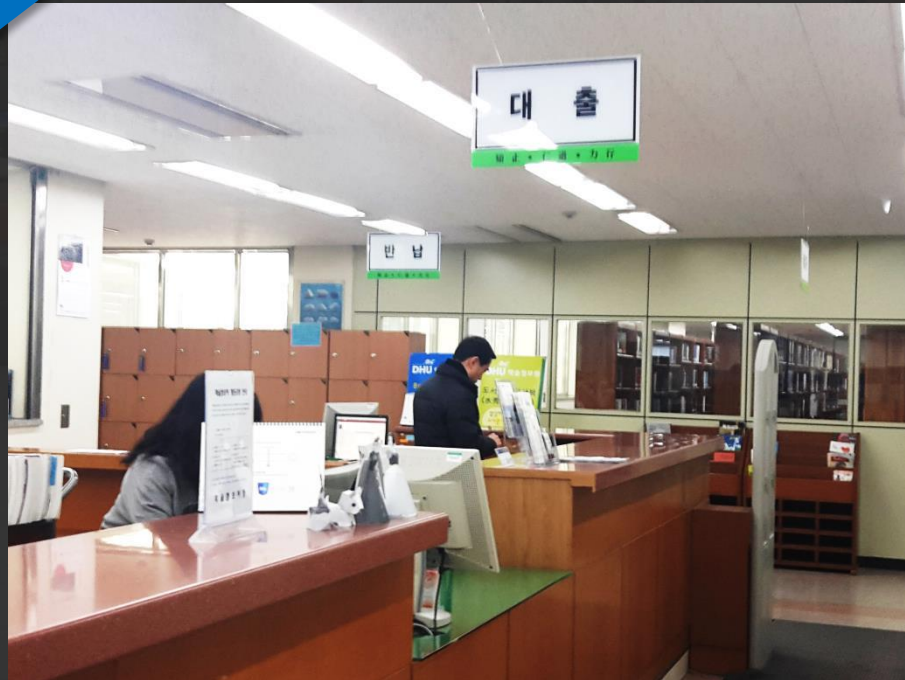


000~999까지(번호순)



- 각 서가는 청구기호 000~999까지 순서대로 배열
- 서가 내에서는 그림과 같이 청구기호순 도서 배열

대출 및 반납



- 대출하고자 하는 자료는 대출대에서 대출 처리하여 이용
- 도서 대출 및 반납은 삼성캠퍼스 학술정보관 4층, 수성캠퍼스 한의학도서관에서 가능
- 대출 시 반드시 학생증 필요 (학교 앱의 모바일학생증 이용 가능)
- 신입생은 학생증 발급 이전에는 개인 신분증을 이용하여 대출 가능

- 5층 서고에 보관된 일부 단행본 자료는 대출대에 문의하여 이용 가능
- 시청각자료는 5층 전자정보실에서 열람 및 대출
- 한적실에 보관된 고서 등 일부 별치자료는 대출 불가

대출 권수 및 기간 (학부생)

도서자료



7권 / 14일

비도서자료



5점 / 3일

전자책



5권 / 10일

- 대출 위치에 관계 없이 삼성, 수성, 오성(행정실)캠퍼스에서 반납 가능
- 반납 예정일 1일 전 SMS로 통보되며, 대리 반납 가능
- 딸림자료는 반드시 해당 도서와 함께 반납
- 대출 도서의 예약자가 없을 경우 홈페이지에서 대출 기간 2회 연장 가능

대출 권수 및 기간 (학부생)

도서자료



7권 / 14일

비도서자료



5점 / 3일

전자책



5권 / 10일

- 타인의 신분증을 이용한 대리대출은 불가
- 도서 연체 시 신규 도서대출 중지 / 제증명 발급 불가
- 연체로 인한 대출중지는 연체료 납부로도 해제 가능(1일 1권당 100원)
- 도서 분실 시 분실신고 후 현금 / 현물 / 대체도서로 변상

대출 권수 및 기간 (학부생)

도서자료



7권 / 14일

비도서자료



5점 / 3일

전자책



5권 / 10일

- 예약은 1인당 3권, 1권당 3인까지 가능
- 예약도서는 도착일을 제외한 2일간 데스크에서 보관
- 신입생은 학생증 발급 이전까지 개인 신분증으로 대출 가능
- 학생증 발급 완료 후에는 학생증이나 우리 학교 APP을 이용하여 대출

캠퍼스간 상호대출 안내

- 자신이 속한 캠퍼스에서 타 캠퍼스에 소장된 도서를 배달받는 서비스
- 신청 후 2~3일 소요
- 도서 도착 시 SMS로 통보
- 캠퍼스별 수령처



삼성캠퍼스
학술정보원4층



수성캠퍼스
한의학관6층



오성캠퍼스
행정실



삼성캠퍼스



수성캠퍼스



오성캠퍼스

- PC : 학술정보원 홈페이지-소장자료검색-캠퍼스간 상호대출신청 버튼 선택
- 모바일 : 우리학교 앱-학술정보원-자료검색-캠퍼스간 상호대출신청 버튼 선택

자료배달신청 안내

- 장애인 편의 서비스 제공 및 서비스 효율화를 위해 학술정보원에서 도서를 배달하는 서비스
- 1일 3권, 지정 장소로 1회 배달
- 15시-17시 중 배달
- 삼성캠퍼스 소장 도서만 가능
- 수성캠퍼스는 서비스 제외 (공간상의 제약)
- 연락 불가시 익일 배달
- 반납은 본인이 직접 해야 함



학술정보원



- PC : 학술정보원 홈페이지-소장자료검색-자료배달서비스 버튼 선택
- 모바일 : 우리학교 앱-학술정보원-자료검색-자료배달서비스 버튼 선택



5

대구경북과학기술대학교
예술정보원

프로그램/이벤트

비교과프로그램



DHU 독서샘물
LIFE 독서마라톤
수수한시네마/시시콜콜시네마
Book Morning
오성캠퍼스 이동도서관

도서관 이벤트



전자정보박람회
도서관 QUIZ
전자책 다독자 이벤트
인문명저 독서동아리
도서관 모니터링

DHU 독서샘물



- 팀을 이루어 함께 독서하고, 토론과 서평을 작성
- 독서 능력 및 학습능력개발을 지원
- 한 팀당 4명 자유 구성 / 학기당 3회 이상 모임
- 필독서 1편 / 자유독서 2편을 읽고 독후활동을 진행
- 활동에 따른 스마트포인트 / 인증서 / 팀 활동비 지원
(스마트포인트 최대 100점, 활동비 20만원)

신청방법

- 학기 초 온라인 접수 (circle.dhu.ac.kr/book)
- 프로그램신청서, 활동계획서 제출
- 선착순 30개 팀 선정

LIFE 독서마라톤



- 학술정보원 선정 교양필독서 300선 읽기
- 독서 후 서평 작성(200자 이상)시 건당 스마트포인트 2점
- 달성 코스에 따라 인증서 발급
- 1급(100권 이상) / 2급(50권 이상) / 3급(25권 이상)
- 종합자료실 '독서마라톤 교양필독서' 코너에 도서 비치

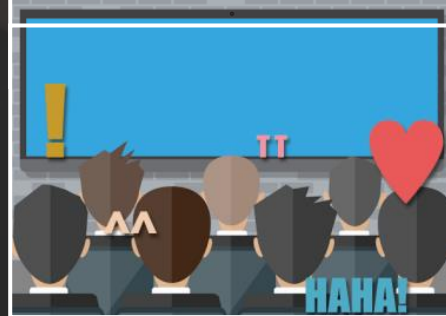
신청방법

- 독서 후 서평쓰기(학술정보원 홈페이지, 200자 이상)
- SIMS → 역량강화 → 스마트포인트 적립여부 확인
- 학기별로 정산

도서관영화산책 (수수한시네마/시시콜콜시네마)



도서관영화산책 수수한시네마 / 시시콜콜시네마



- 여가시간을 활용한 영화 단체 감상 프로그램
- 매주 월~금 09시~17시
- 학술정보관 5층 전자정보실 내 영상실
- 도서관 소장 DVD 선택 상영(최신영화 매월 업데이트)
- 120인치 스크린/5.1채널 음향/콜라 및 팝콘 무료 제공

신청방법

- 학술정보원 홈페이지 → My Library → 그룹스터디룸 및 영상실 → 신청버튼 클릭 후 예약 또는 방문신청
- 2인 이상 (최대 22인까지) 신청 가능
- 1일 최대 3시간 이용 가능

비교과 프로그램

복모닝

나를 변화시키는 아침독서 30분



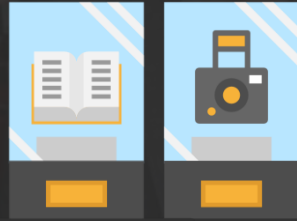
- 등교 후 수업시간 전까지의 여유시간을 독서로 시작
- 매일 8시 20분부터 도서관 개방
- 별도의 신청 절차 없이 자유롭게 이용

오성캠퍼스 이동도서관



- 오성캠퍼스 이용자를 위한 찾아가는 도서 대출 서비스
- 매주 목요일 오후 2시~4시 / 오성캠퍼스 융합관 로비
- 도서관 선정 도서 현장 대여 제공
- 별도의 신청 절차 없이 자유롭게 이용

전자정보시연회



- 도서관이 제공하는 전자정보 이용 안내
- 이용법 시연, 교육 및 홍보
- 장소 : 학술정보관 1층 로비
- 연 4회 전자정보 유형별 부스 행사
- 참가자 추첨 경품지급

인문명저 독서동아리



- 한 달간 팀을 이루어 함께 인문명저를 독서하는 활동
- 인문명저 읽기를 통한 인문역량 강화
- 한 팀당 3~5명 / 4회 이상 모임 및 결과보고서 제출
- 개인별 북포트폴리오 작성 / 인문명저 골든벨 참여 기회 제공
- 팀 활동비 지원 / 우수 동아리 및 포트폴리오 시상



신청방법

- 온라인 접수 (library.dhu.ac.kr) 및 방문접수
- 프로그램신청서, 활동계획서 제출
- 선착순 7개 팀 선정
(CORE사업단 사정에 따라 변동 있음)

QUIZ

1. '복모닝'을 할 때 도서관 개관시간은 [] 부터 [] 이다.
2. 도서관의 위치는 학술정보관 [] 층, [] 층, [] 층이다.
3. 일반도서의 최대 대출 권수는 [] 권, 기한은 [] 일이다.
4. 비도서자료의 최대 대출 점수는 [] 점, 기한은 [] 일이다.
5. 독서마라톤 서평 1건 당 스마트포인트 [] 점이 부여된다.
6. 도서관영화산책은 매일 학술정보관 [] 층 [] 에서 열린다.
7. 자료의 서가 위치를 나타내기 위해 부여한 기호의 이름은 [] 이다.

A scenic view of a university campus. In the foreground, a paved road with white lane markings curves through a green landscape. In the background, several modern university buildings are visible, including one with a distinctive glass dome structure. The sky is a mix of blue and light orange, suggesting a sunrise or sunset. The entire scene is framed by a white border.

“더 큰 세상을 향한 도전”

학술정보원이 당신을 응원합니다



대구한의대학교 학술정보원